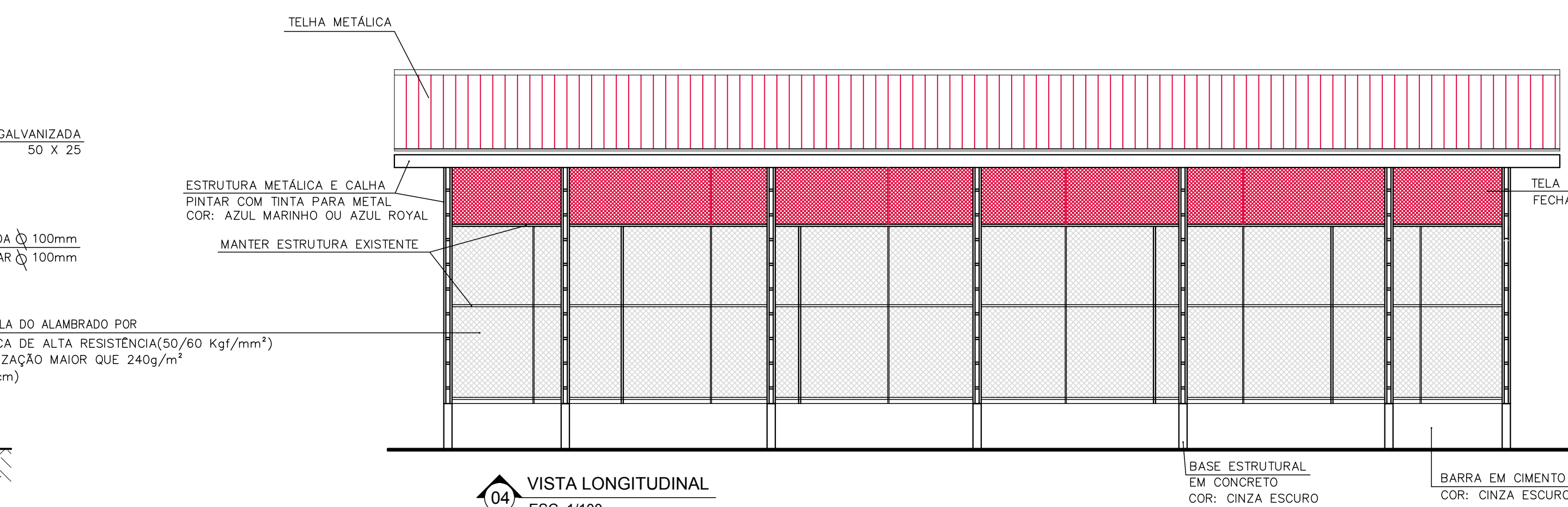
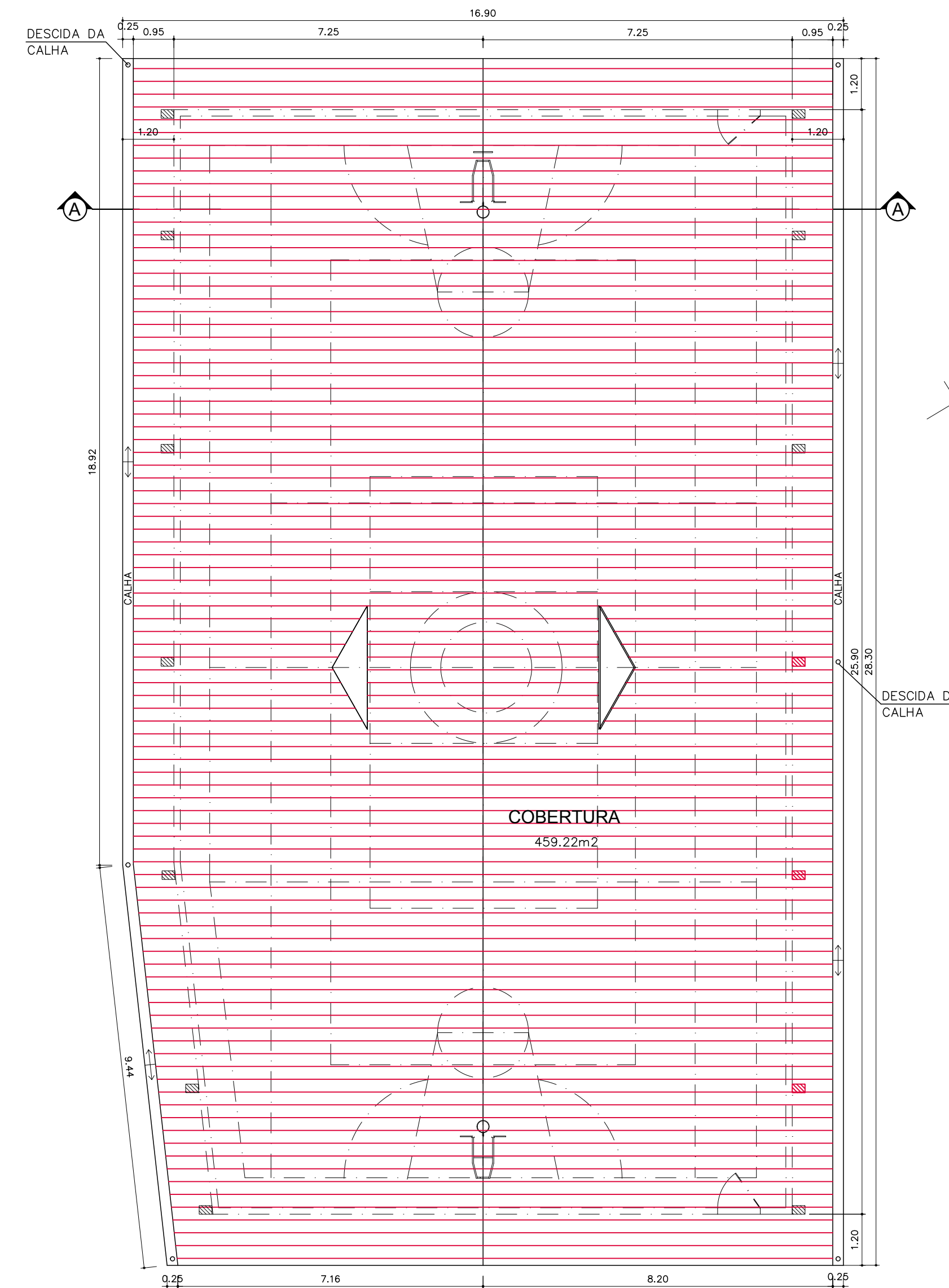


01 PLANTA BAIXA
ESC. 1/100
A = 473.38m²

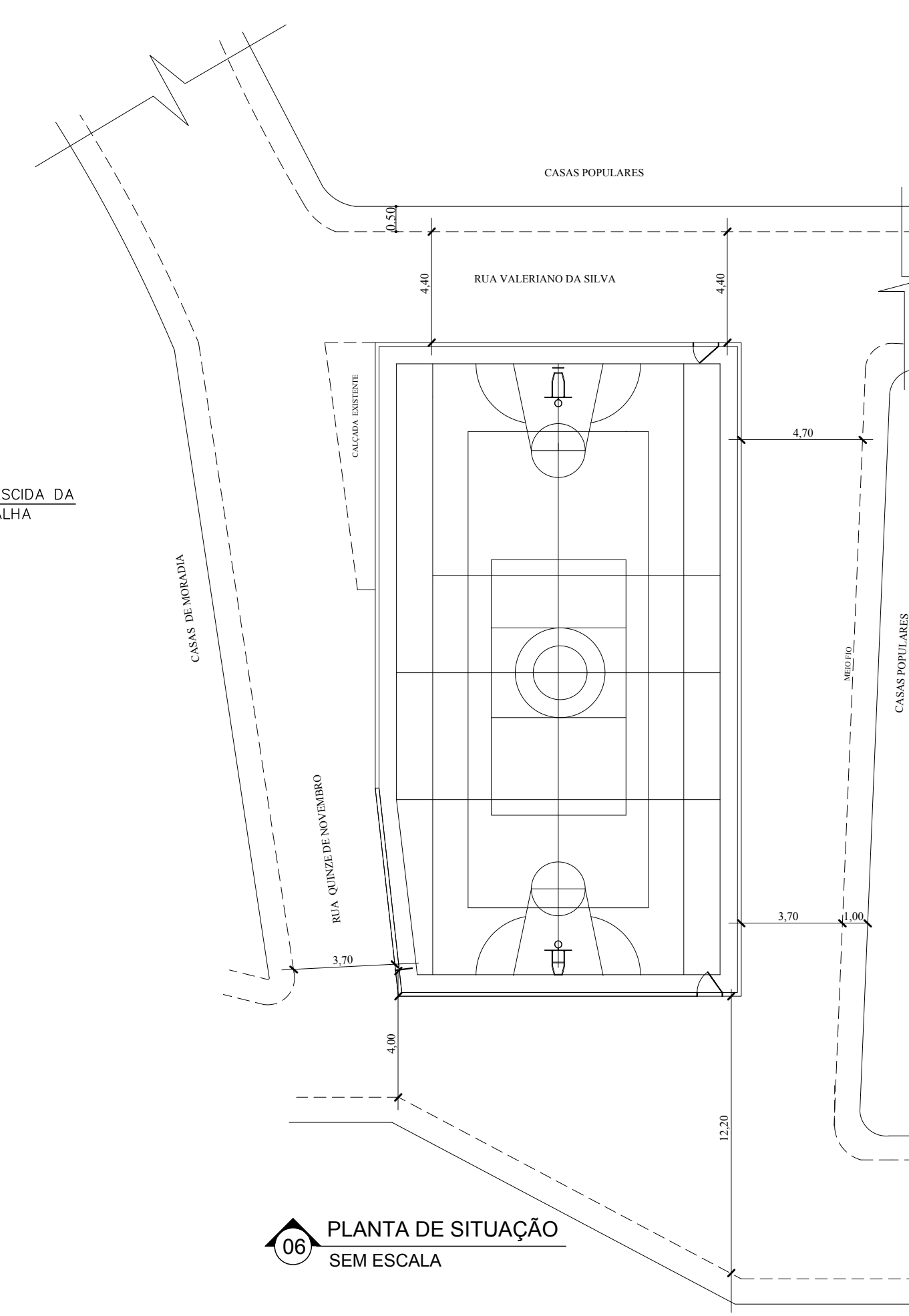


04 VISTA LONGITUDINAL
ESC. 1/100

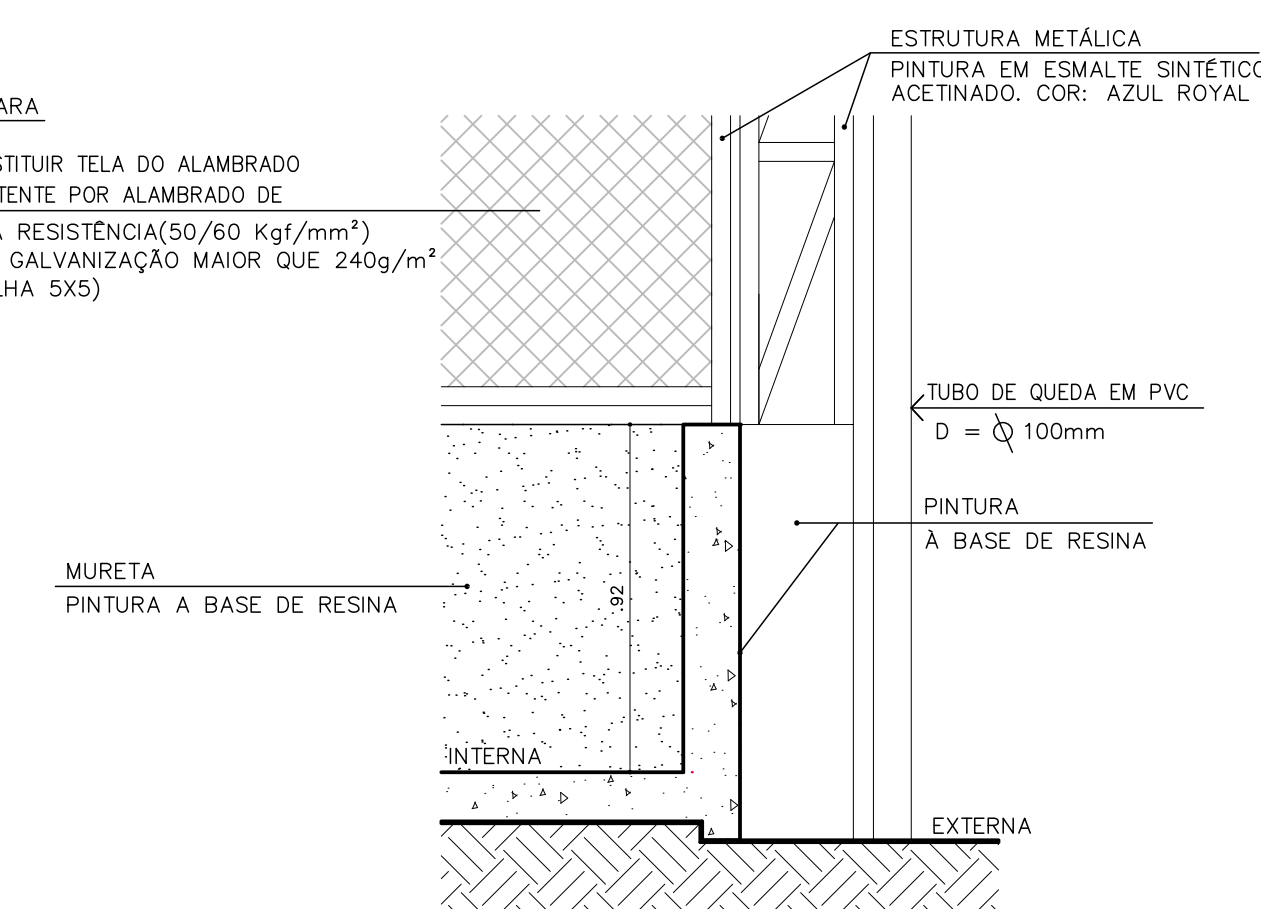


02 PLANTA DE COBERTURA
ESC. 1/100

- ### OBSERVAÇÕES IMPORTANTES
- 1 - RETIRAR OS POSTES DE ILUMINAÇÃO E FIXAR OS NOVOS REFLETORES NA ESTRUTURA DA COBERTURA;
 - 2 - PINTURA NAS MURETAS QUE CIRCUNDAM A QUADRA;
 - 3 - PINTAR AS TRAVES EXISTENTES NA COR BRANCO GELCO;
 - 4 - CORRIGIR AS TRACAS EXISTENTES NO PISO DA QUADRA;
 - 5 - REFAZER TODA A PINTURA DO PISO DA QUADRA, COM AS DEVIDAS MARCAÇÕES E COM TINTA ESPECÍFICA PARA TAL PROCEDIMENTO;
 - 6 - SUBSTITUIR TODO O ALAMBRADO E MANTER A ESTRUTURA EXISTENTE.



06 PLANTA DE SITUAÇÃO
SEM ESCALA



05 DETALHE DA BASE DO CORTE AA
ESC. 1/20



NOVA FRIBURGO
PREFEITURA

[illegible]